



Kolektivno življenjsko zavarovanje

Zavarovanje,
ki koristi vsem.



Vse bo v redu.

triglav

triglav.si

Kolektivno življenjsko zavarovanje.

Skupaj poskrbite za varnost.

Člani vašega kolektiva so vaš najpomembnejši kapital. Na njihovih idejah in delu temelji vaš uspeh. Ostanite skupaj z njimi, tudi če gre življenje po svoje. Če se jim zgodi najhujše, lahko finančno pomagata njihovim bližnjim. Če zbolijo ali doživijo nezgodo, jim lahko pomagata okrevati. Ob tem pa ves čas skrbite, da je varnejše tudi vaše podjetje ali organizacija. Kolektivno življenjsko zavarovanje je naložba za prihodnost vašega podjetja in zaposlenih.

Zavarujete lahko člane kolektiva in njihove bližnje. Gre za zavarovanje, ki koristi vsem.

Kaj je kolektivno življenjsko zavarovanje?

Kolektivno življenjsko zavarovanje je zavarovanje za pravne osebe. Namenjeno je **gospodarskim družbam**, pa tudi **samostojnim podjetnikom, društvom, zavodom in ustanovam**. Sklenete ga kot pravna oseba za večjo skupino zavarovanih oseb z nižjimi stroški in s poenostavljenim skupinskim sprejemom v zavarovanje. Ob sklenitvi se lahko odločite samo za kritje rizika smrti vključenih oseb ali pa mu priključite tudi druga kritja – za hude bolezni ali nezgodo.

Kdo sklene zavarovanje in kdo je zavarovan?

- ✓ **Kolektivno življenjsko zavarovanje lahko sklenejo** pravne osebe, a ne le družbe ali podjetja. Namenjeno je tudi samostojnim podjetnikom, društvom in drugim podobnim organizacijam.
- ✓ **Zavarovane osebe** so člani kolektiva in sicer najmanj tri osebe. Zavarujejo pa se lahko tudi družinski člani teh oseb.
- ✓ **Zavarujejo se lahko** osebe od izpolnjenega 14. do izpolnjenega 65. leta starosti za tako zavarovalno dobo, da ob izteku zavarovanja posamezna zavarovana oseba ni starejša od 75 let.
- ✓ **Plačnik zavarovanja** je lahko zavarovalec – pravna oseba – ali zavarovana oseba. Mesečno premijo torej lahko plačuje na primer podjetje za zaposlenega ali pa zaposleni sam zase.

Prednosti kolektivnega življenjskega zavarovanja

Za zavarovalce	Za zavarovance
Zavarovanje predstavlja dodano vrednost za člane kolektiva. Zavarovalec s sklenitvijo izkaže skrb zanje.	Mesečne premije lahko plačuje podjetje, v tem primeru ni stroška za zavarovanca.
Kolektivno zavarovanje je ugodnejše od individualnih zavarovanj, sklenjenih posamično.	Za sklenitev oseba, vključena v zavarovanje, ne potrebuje zdravniškega pregleda.
Če je upravičenec pravna oseba, si ob škodnem primeru zagotovi finančno nadomestilo, s katerim lažje nadomesti izgubo člana kolektiva.	Če je upravičenec fizična oseba, prejmejo bližnji ob morebitni smrti finančno pomoč. Ob dodatnem zavarovanju se izplača denar zavarovancu tudi ob hudi bolezni ali nezgodi.

Več kot le življenjsko zavarovanje

Kolektivno življenjsko zavarovanje je prilagodljivo. Zasnovano je tako, da se lahko ob kritju za primer smrti odločite tudi za priključitev dodatnih zavarovanj.

Osnovnemu kritju za primer smrti lahko dodate tudi spodnja zavarovanja.

♥ Kolektivno dodatno zavarovanje za hude bolezni

✓ Osnovni paket

Dodatno zavarovanje, ki vključuje večkratno izplačilo zavarovalne vsote za primer 9 hudih bolezni (med drugimi rak, srčni infarkt, možganska kap).

✓ Razširjeni paket

Kritje 24 hudih bolezni, zavarovanje za stres, anksioznost, depresijo in izgorelost, zavarovanje za hude bolezni in genetska analiza za otroke zavarovane osebe.

✂ Kolektivno dodatno nezgodno zavarovanje

✓ Nezgodna smrt

V primeru nezgodne smrti se poleg izplačila iz osnovnega življenjskega zavarovanja izplača še zavarovalna vsota za primer nezgodne smrti.

✓ Trajna invalidnost

V primeru trajne invalidnosti zaradi nezgode se izplača zavarovalna vsota v skladu s stopnjo invalidnosti po tabeli invalidnosti.

✓ Mesečna nezgodna renta za invalidnost

Upravičencu se izplačuje renta za invalidnost (ugotavlja se po več škodnih dogodkih v okviru ene zavarovalne pogodbe) v obdobju od 5 do celo 25 let.

✓ Dnevno nadomestilo

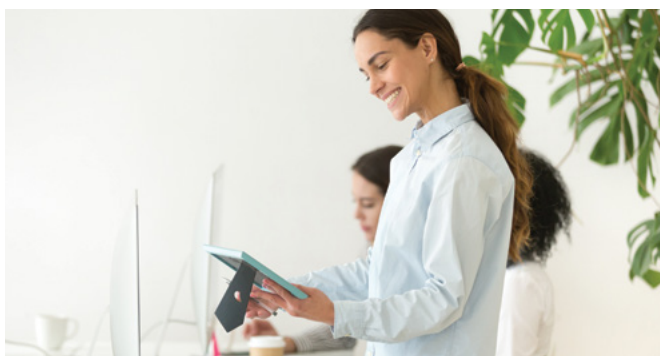
Ob prehodni nesposobnosti za delo kot posledici nezgode se izplača dnevno nadomestilo – do največ 200 dni prehodne nesposobnosti za delo.

✓ Nadomestilo za bolnišnični dan

Ob namestitvi in zdravljenju v bolnišnici zaradi nezgode se izplača dogovorjeni znesek za bolnišnični dan – do največ 365 dni v 2 letih od dneva nezgode.

✓ Zlomi, izpahi in opekline

Zavarovalnica izplača nadomestilo odstotka zavarovalne vsote, določenega v Tabeli zlomov, izpahov in opeklin.



V Kolektivno življenjsko zavarovanje so lahko vključeni člani kolektiva in njihovi bližnji.

Kolektivno življenjsko zavarovanje v praksi

Zavarovanje

V družbi s **150 zaposlenimi**, dejavni v trgovini z motornimi vozili, so se odločili za Kolektivno življenjsko zavarovanje celotnega kolektiva. Mesečna premija na zaposlenega glede na strukturo zavarovanih oseb znaša **4,99 EUR**, skupni mesečni strošek podjetja, ki je prevzelo plačevanje premije, pa je **748,50 EUR**.

Usoden padec s strehe

Eden od zavarovancev je med delom od doma nepričakovano umrl. Za njegove bližnje je bil to hud pretres. Življenje se ni spremenilo le čustveno, sočasno so se pojavile tudi finančne težave. Z zavarovanjem, sklenjenim v podjetju, so si lahko pomagali vsaj pri pogrebu in kritju najnujnejših stroškov.



Zaradi sklenjenega življenjskega zavarovanja v podjetju so svojci prejeli izplačilo zavarovalne vsote za primer smrti v višini **5.000 EUR**.

Trk na kolesu

Član kolektiva je bil kot kolesar udeležen v prometni nesreči, ki se je končala s trkom v avtomobil. Zaradi hude poškodbe noge je utrpel trajno 50-odstotno invalidnost.

Posledice čuti vsa družina. Zavarovanec ne more več opravljati svojega dela in ne zasluži več toliko kot prej. Prav tako je moral prilagoditi svoj življenjski prostor.



Ker je zavarovanje sklenjeno z zavarovalno vsoto za 100-odstotno invalidnost 20.000 EUR, je zavarovalnica v tem primeru upravičencu izplačala **10.000 EUR**.

Ker zavarovanje vključuje kritje za izplačilo mesečne rente v primeru 50- ali večodstotne invalidnosti, bo zavarovanec naslednjih 10 let prejel **450 EUR** mesečne rente.

Možganska kap

Čeprav je zavarovanec še v aktivni življenjski dobi, ga je nepričakovano zadela kap. Ima težave z gibanjem, preglavice mu dela tudi izražanje. Za uspešno in hitrejše okrevanje mu bodo izjemno koristile kakovostne dodatne terapije za povrnitev kognitivnih in motoričnih sposobnosti.



Zavarovalnica za ta primer izplača zavarovalno vsoto za hude bolezni **7.500 EUR**.

Upravičenec do izplačila zavarovalne vsote se določi na polici ob sklenitvi. Če ni dogovorjeno drugače, so to svojci zavarovane osebe. Če se tako določi ob sklenitvi zavarovanja, pa je lahko upravičenec tudi zavarovalec, torej pravna oseba (podjetje, organizacija, društvo ...). Ta si s tem zagotovi kritje finančne izgube, ki nastane, ker član kolektiva ne more opravljati dela.

Kolektivno življenjsko zavarovanje prinaša prednosti pravni osebi in zavarovanim osebam.

Izkoristite prilagodljivo zavarovanje, nižje stroške sklenitve in davčne ugodnosti ter poskrbite za varnost članov vašega kolektiva in njihovih najbližjih.

Sklenite ga tudi vi.

Vzpostavite stik z Zavarovalnico Triglav. Pokličite na **080 555 555** ali nam pišite na **info@triglav.si**.